

## Absolute Catheter 深部注入カテーテル アブソリュートカテーテル

分娩率平均 92% 平均生存産子数約 1 頭UP！



高い分娩率

産子数の増加

利益の増加

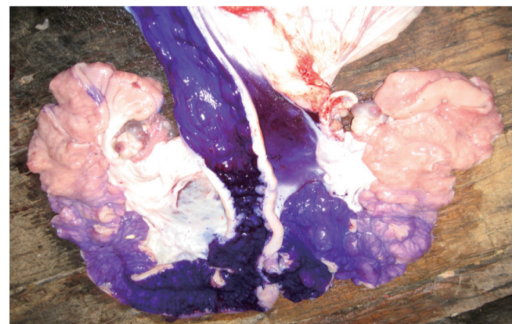
労働力の削減

### AMG カテーテルの特徴

- 子宮頸管を通り越し、直接子宮体に活力ある強い精子を送り込むことが出来る。
- 排卵部分までの到達時間約 45 秒、よって排卵時期に正確に注入出来る。
- 今までは子宮頸管のひだや収縮によって精液が逆流していたが、この AMG カテーテルは子宮体に直接到達するため逆流が全く起きない。
- 労働時間の短縮。人工授精時間 1 頭当たり約 1 分。
- 特に夏場、未経産豚、再発などで差がつく。



AMG カテーテルの場合



普通のカテーテルの場合

上の写真は精液注入後約 2 時間の子宮内部の写真です。精液に特殊塗料を混ぜて精液の流れを調べました。普通のカテーテルを使用した場合は、子宮頸管でほとんどの精子が死滅しているのがわかると思います。AMG カテーテルの場合は、子宮頸管をゴム管が通り越して子宮まで行き、水圧を利用して一気に排卵部分に到達します (40 秒)。よって活力ある精子が数多く排卵部分に到達するのは一目瞭然です。



INNOCENT  
株式会社 イノセント

〒889-1801 宮崎県都城市山之口町富吉2592-5  
TEL : 0986-29-1120 FAX : 0986-57-5700